



ISTITUTO COMPRESIVO "CAPUANA - PARDO"

Via Catullo n. 8 - 91022 Castelvetrano (TP)

Cod. Fisc. 81000310813 - Tel. / Fax Segr. (0924) 901100 - 528762

E - mail: tpic815003@istruzione.it

URL: www.iccapuanapardo.edu.it

ALLEGATO 1 – PLESSO PARDO

PIANO ENTRATE E USCITE

A.S. 2021/2022

PLESSO PARDO

PIANO ENTRATE E USCITE

Il plesso è stato suddiviso in sei settori (contraddistinti ciascuno da un colore), come si evince dalle planimetrie e dalle tabelle allegate.

Ad ogni settore è stato assegnato un varco di ingresso/uscita numerato, uno specifico punto di raccolta (contrassegnato da cartelli che indicano la collocazione delle classi con gli opportuni distanziamenti) e un cancello di entrata/uscita.

Durante gli ingressi e le uscite, dovranno essere rispettate scrupolosamente le indicazioni riportate nelle planimetrie e nelle tabelle allegate, anche con riferimento all'ordine di entrata e di uscita, mantenendo le distanze fisiche tra chi precede e chi segue, al fine di evitare assembramenti.

Gli allievi devono presentarsi a scuola massimo 10 minuti prima dell'orario di inizio delle attività, sostando nel punto di ritrovo assegnato in attesa del docente che accompagnerà la classe verso l'ingresso di pertinenza. Al suono della campanella, le classi accederanno all'edificio seguendo il percorso indicato in planimetria e secondo l'ordine di entrata riportato in tabella.

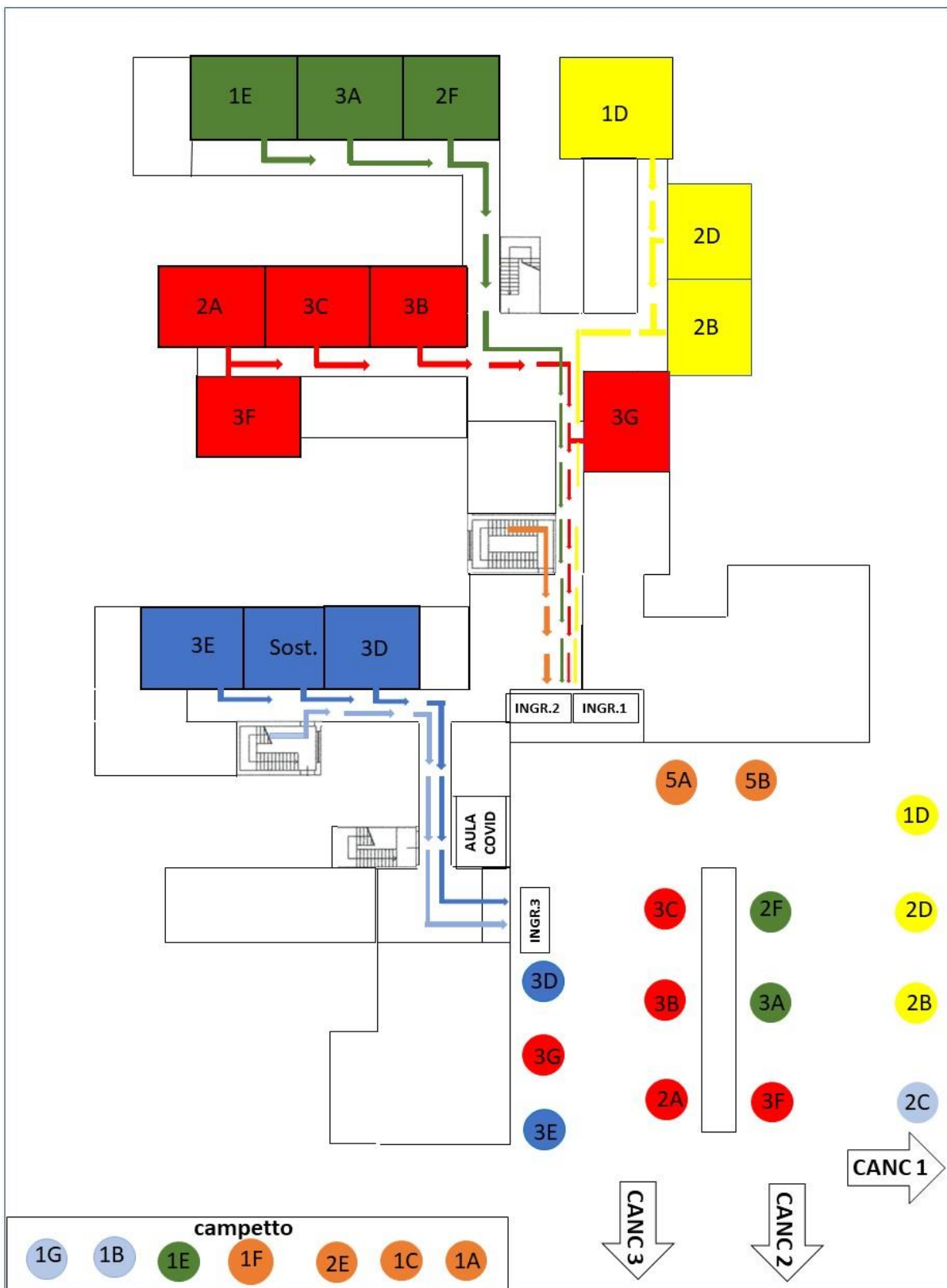
Fino alla data del 24.09.2021 le classi di scuola Secondaria e le classi di Scuola Primaria non svolgeranno la ricreazione; dal 27/09/2021 tutte le classi sia di Scuola Secondaria sia di scuola Primaria (5A e 5B) utilizzeranno per la ricreazione i punti di raccolta esterni assegnati e seguiranno per gli spostamenti in entrata e uscita le stesse regole relative all'inizio e alla fine delle lezioni.

Al termine delle lezioni, l'uscita delle classi (al suono della campanella) avverrà secondo l'ordine di uscita riportato in tabella, seguendo gli stessi percorsi utilizzati per l'entrata e raggiungendo rapidamente il cancello assegnato, onde evitare assembramenti nel cortile.

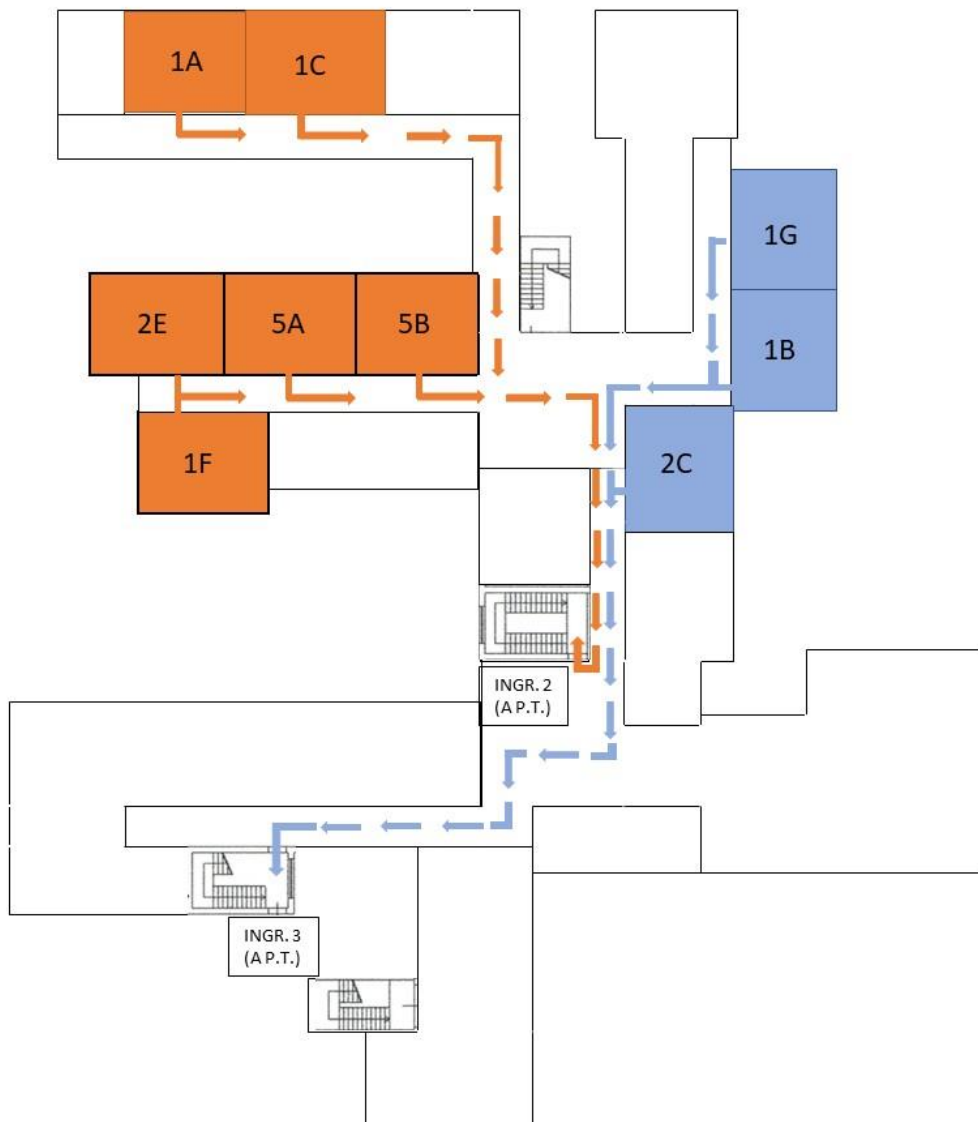
Solo i bambini della Scuola Primaria raggiungeranno con i docenti il punto di raccolta, dove verranno consegnati ai genitori.

Si raccomanda a docenti, alunni e famiglie il rispetto scrupoloso del piano.

PIANO DI ENTRATA E DI USCITA - PIANO TERRA (plessso Pardo)



PIANO DI ENTRATA E DI USCITA - PIANO PRIMO (plesso Pardo)



PLESSO PARDO

PIANO DI ENTRATA E DI USCITA – SUDDIVISIONE IN SETTORI

SETTORE	CLASSI	VARCO INGRESSO/USCITA	CANCELLO
1 (piano terra)	3G	INGR.1	CANC. 1
	2A		
	3B		
	3C		
	3F		
2 (primo piano)	1A	INGR.2	CANC. 2
	1C		
	1F		
	2E		
	5A		
	5B		
3 (piano terra)	3D	INGR.3	CANC. 2
	3E		
4 (piano terra)	1D	INGR.1	CANC. 1
	2D		
	2B		
5 (piano terra)	2F	INGR.1	CANC. 3
	3A		
	1E		
6 (primo piano)	1B	INGR.3	CANC. 3
	1G		
	2C		

CANC. 1 – Cannello lato via Trapani

CANC. 2, CANC. 3 – Cancelli su via Catullo

PIANO DI ENTRATA E DI USCITA DAL 27/09/2021 AL 08/10/2021

	ENTRATA	USCITA
SC. SECONDARIA (1° turno)	8:00	13:00
SC. SECONDARIA (2° turno)	8:10	13:10
SCUOLA PRIMARIA (5A e 5B)	8:15	13:15

Orario di ingresso	Ordine di entrata	Classi	Orario di uscita	Ordine di uscita	Classi	Varco Ingresso/Uscita	Cancello
8:00	1	3C	13:00	4	3G	INGR.1	CANC. 1
		3B			3B		
		3G			3C		
		3F			2A		
		2A			3F		
	2	3D		3	3D	INGR.3	CANC. 2
		3E			3E		
	3	1D		2	2B	INGR.1	CANC. 1
		2D			2D		
		2B			1D		
	4	2F		1	2F	INGR.1	CANC. 3
		3A			3A		
1E		1E					
8:10	1	1A	13:10	2	1C	INGR.2	CANC. 2
		1C			1A		
		2E			2E		
		1F			1F		
	2	1B		1	2C	INGR.3	CANC. 3
		2C			1B		
		1G			1G		
8:15	1	5A	13:15	1	5B	INGR.2	CANC. 2
		5B			5A		

PIANO DI ENTRATA E DI USCITA DAL 11/10/2021
(fino all'approvazione dell'orario definitivo)

	ENTRATA	USCITA
SC. SECONDARIA (1° turno)	8:00	14:00
SC. SECONDARIA (2° turno)	8:10	14:10
SCUOLA PRIMARIA da Lunedì a Giovedì(5A e 5B)	8:15	13:45
SCUOLA PRIMARIA solo il Venerdì (5A e 5B)	8:15	13:15

Orario di ingresso	Ordine di entrata	Classi	Orario di uscita	Ordine di uscita	Classi	Varco Ingresso/Uscita	Cancello
8:00	1	3C	14:00	4	3G	INGR.1	CANC. 1
		3B			3B		
		3G			3C		
		3F			2A		
		2A			3F		
	2	3D		3	3D	INGR.3	CANC. 2
		3E			3E		
	3	1D		2	2B	INGR.1	CANC. 1
		2D			2D		
		2B			1D		
	4	2F		1	2F	INGR.1	CANC. 3
		3A			3A		
1E		1E					
8:10	1	1A	14:10	2	1C	INGR.2	CANC. 2
		1C			1A		
		2E			2E		
		1F			1F		
	2	1B		1	2C	INGR.3	CANC. 3
		2C			1B		
		1G			1G		
da Lunedì a Giovedì							
8:15	1	5A	13:45	1	5B	INGR.2	CANC. 2
		5B			5A		
Venerdì							
8:15	1	5A	13:15	1	5B	INGR.2	CANC. 2
		5B			5A		