



ISTITUTO COMPRENSIVO "CAPUANA - PARDO"

Via Catullo n. 8 - 91022 Castelvetro (TP)
Cod. Fisc. 81000310813 - Tel. / Fax Segr. (0924) 901100 - 528762
E - mail: tpic815003@istruzione.it
URL: www.iccapuanapardo.edu.it

ALLEGATO 1 – PLESSO PARDO

PIANO ENTRATE E USCITE PROVVISORIO

PLESSO PARDO

PIANO ENTRATE E USCITE PROVVISORIO

Il Piano entrate e uscite del plesso Pardo verrà stilato nella versione definitiva dopo che l'Ente Locale avrà provveduto a ripristinare il cancello lato Via Trapani e successivamente dopo l'attivazione del servizio mensa.

Come si evince dalle planimetrie e dalle tabelle allegate, il plesso è stato suddiviso in sei settori (contraddistinti ciascuno da un colore).

Ad ogni settore è stato assegnato un varco di ingresso/uscita numerato, uno specifico punto di raccolta (contrassegnato con apposita cartellonistica) e un cancello di entrata/uscita.

Il piano provvisorio comprende le indicazioni di orari di entrata/uscita fino all'attivazione del servizio mensa; a partire da quella data, entrerà in vigore un ulteriore Piano entrate e uscite con le condizioni come da premessa.

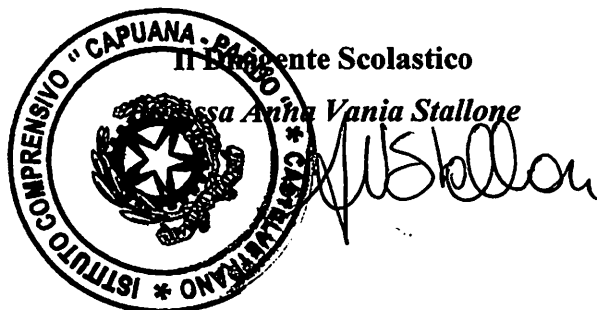
Durante gli ingressi e le uscite, dovranno essere rispettate scrupolosamente le indicazioni riportate nelle planimetrie e nelle tabelle allegate, anche con riferimento all'ordine di entrata e di uscita, mantenendo le distanze fisiche tra chi precede e chi segue, al fine di evitare assembramenti.

Gli allievi devono presentarsi a scuola massimo 10 minuti prima dell'orario di inizio delle attività, sostando nel punto di ritrovo assegnato in attesa del docente che accompagnerà la classe verso l'ingresso di pertinenza. Al suono della campanella, le classi accederanno all'edificio seguendo il percorso indicato in planimetria e secondo l'ordine di entrata riportato in tabella.

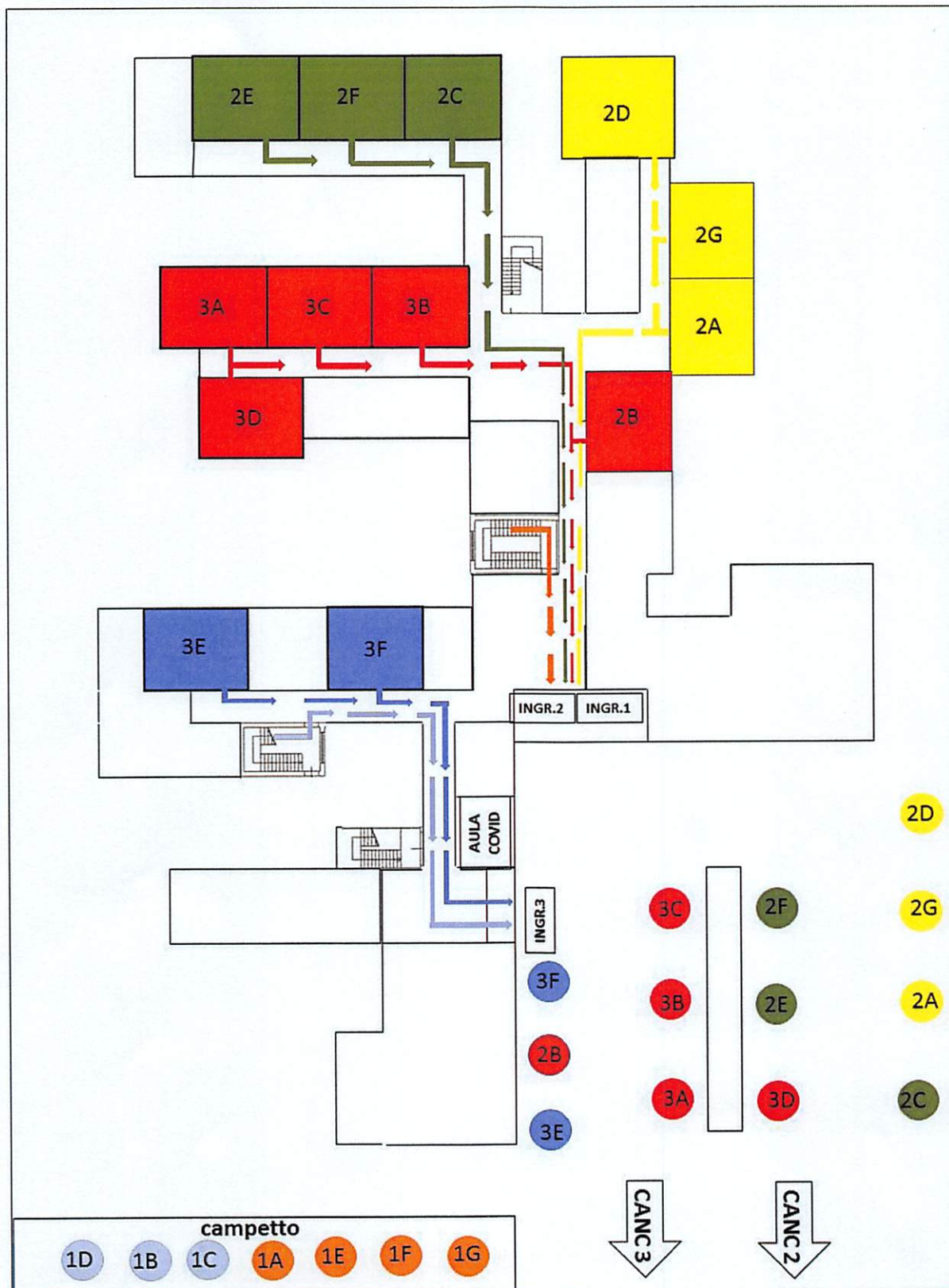
Fino alla data del 17.09.2022 le classi non svolgeranno la ricreazione.

Al termine delle lezioni, l'uscita delle classi (al suono della campanella) avverrà secondo l'ordine di uscita riportato in tabella, seguendo gli stessi percorsi utilizzati per l'entrata e raggiungendo rapidamente il cancello assegnato, onde evitare assembramenti nel cortile.

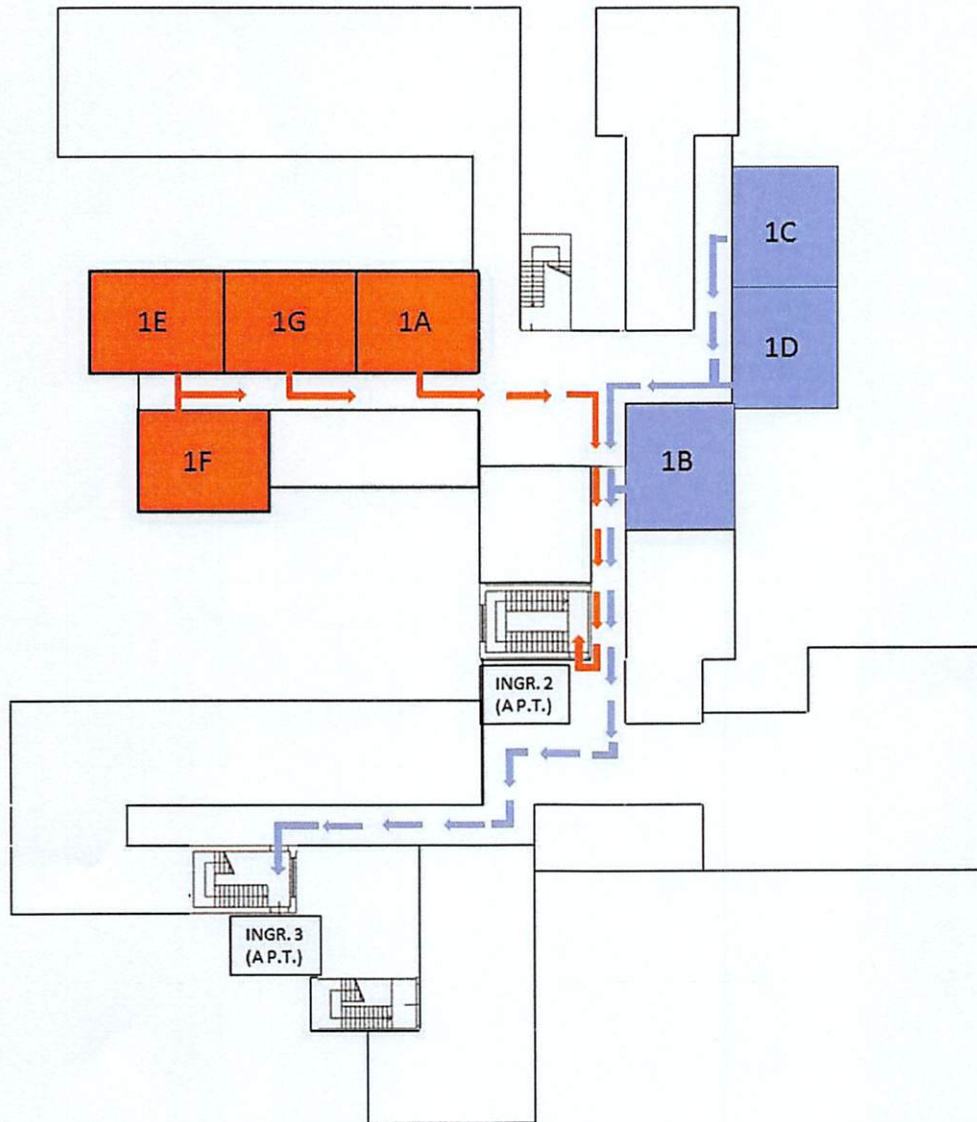
Si raccomanda a docenti, alunni e famiglie il rispetto scrupoloso del piano.



PIANO DI ENTRATA E DI USCITA - PIANO TERRA (Plesso Pardo)



PIANO DI ENTRATA E DI USCITA - PIANO PRIMO (Plesso Pardo)



PLESSO PARDO

PIANO DI ENTRATA E DI USCITA – SUDDIVISIONE IN SETTORI

SETTORE	CLASSI	VARCO INGRESSO/USCITA	CANCELLO
1 (piano terra)	3A	INGR.1	CANC. 3
	3B		
	3C		
	3D		
	2B		
2 (primo piano)	1E	INGR.2	CANC. 2
	1F		
	1G		
	1A		
3 (piano terra)	3E	INGR.3	CANC. 3
	3F		
4 (piano terra)	2D	INGR.1	CANC. 2
	2G		
	2A		
5 (piano terra)	2E	INGR.2	CANC. 2
	2F		
	2C		
6 (primo piano)	1D	INGR.3	CANC. 3
	1C		
	1B		

CANC. 2, CANC. 3 – Cancelli su via Catullo

PLESSO PARDO

PIANO DI ENTRATA E DI USCITA – SUDDIVISIONE IN SETTORI

SETTORE	CLASSI	VARCO INGRESSO/USCITA	CANCELLO
1 (piano terra)	3A	INGR.1	CANC. 3
	3B		
	3C		
	3D		
	2B		

CANC. 3 – Cannello su via Catullo

PLESSO PARDO

PIANO DI ENTRATA E DI USCITA – SUDDIVISIONE IN SETTORI

SETTORE	CLASSI	VARCO INGRESSO/USCITA	CANCELLO
3 (piano terra)	3E	INGR.3	CANC. 3
	3F		

CANC. 3 – Cannello su via Catullo

PLESSO PARDO

PIANO DI ENTRATA E DI USCITA – SUDDIVISIONE IN SETTORI

SETTORE	CLASSI	VARCO INGRESSO/USCITA	CANCELLO
4 (piano terra)	2D	INGR.1	CANC. 2
	2G		
	2A		

CANC. 2 – Cannello su via Catullo

PLESSO PARDO

PIANO DI ENTRATA E DI USCITA – SUDDIVISIONE IN SETTORI

SETTORE	CLASSI	VARCO INGRESSO/USCITA	CANCELLO
5 (piano terra)	2E	INGR.2	CANC. 2
	2F		
	2C		

CANC. 2 – Cannello su via Catullo

PLESSO PARDO

PIANO DI ENTRATA E DI USCITA – SUDDIVISIONE IN SETTORI

SETTORE	CLASSI	VARCO INGRESSO/USCITA	CANCELLO
6 (primo piano)	1D	INGR.3	CANC. 3
	1C		
	1B		

CANC. 3 – Cancelli su via Catullo

PLESSO PARDO

PIANO DI ENTRATA E DI USCITA – SUDDIVISIONE IN SETTORI

SETTORE	CLASSI	VARCO INGRESSO/USCITA	CANCELLO
2 (primo piano)	1E	INGR.2	CANC. 2
	1F		
	1G		
	1A		

CANC. 2 – Cannello su via Catullo