



ISTITUTO COMPRENSIVO "CAPUANA - PARDO"

Via Catullo n. 8 - 91022 Castelvetrano (TP)
Cod. Fisc. 81000310813 - Tel. / Fax Segr. (0924) 901100 - 528762
E - mail: tpic815003@istruzione.it
URL: www.iccapuanapardo.edu.it

ALLEGATO 1 – PLESSO PARDO

PIANO ENTRATE E USCITE AGGIORNATO AL 09/02/2023

PLESSO PARDO

PIANO ENTRATE E USCITE AGGIORNATO AL 09/02/2023

Come si evince dalle planimetrie e dalle tabelle allegate, il plesso è stato suddiviso in sei settori (contraddistinti ciascuno da un colore).

Ad ogni settore è stato assegnato un varco di ingresso/uscita numerato, uno specifico punto di raccolta (contrassegnato con apposita cartellonistica) e un cancello di entrata/uscita.

Il piano comprende le indicazioni di orari di entrata/uscita.

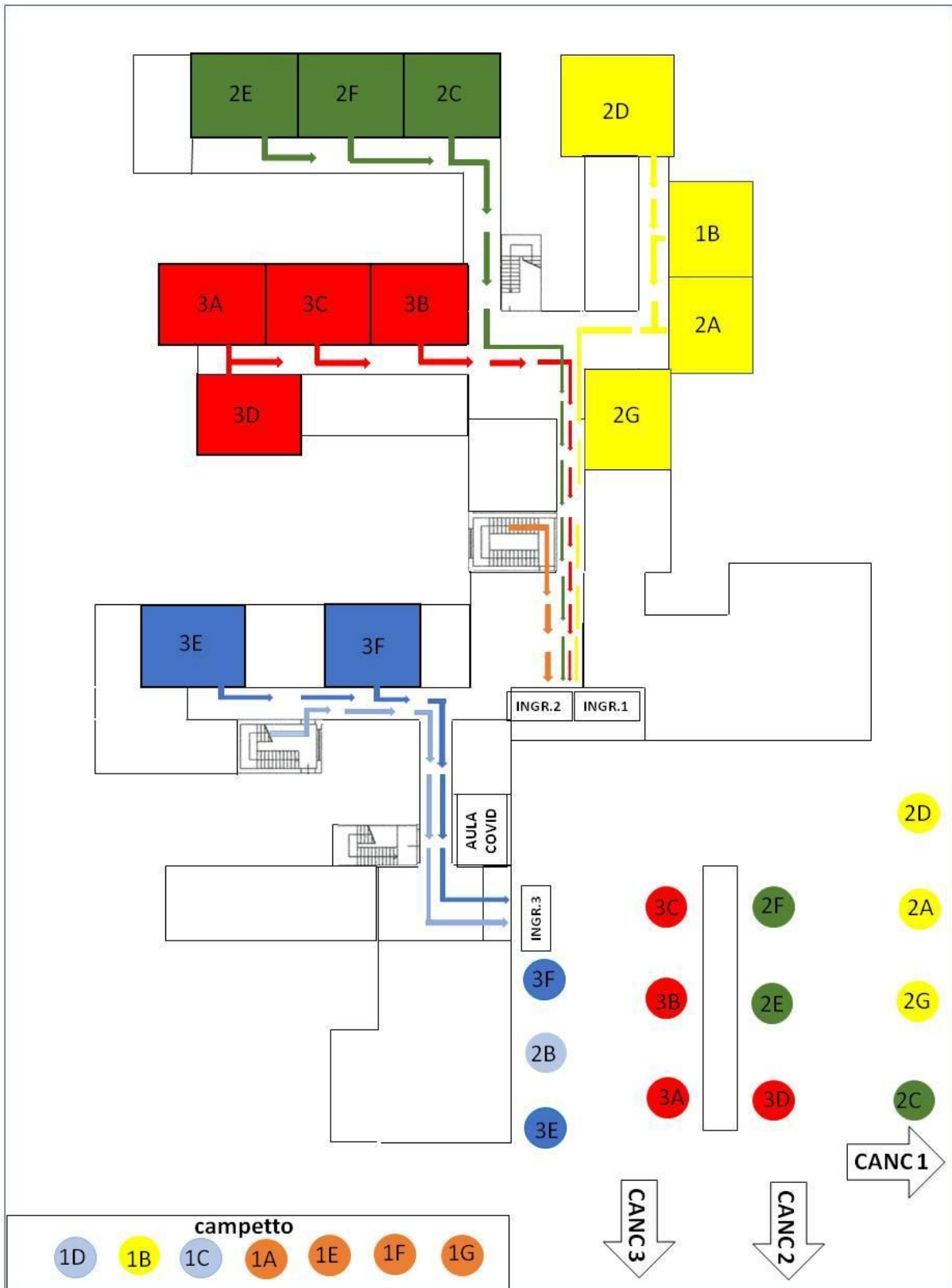
Durante gli ingressi e le uscite, dovranno essere rispettate scrupolosamente le indicazioni riportate nelle planimetrie e nelle tabelle allegate, anche con riferimento all'ordine di entrata e di uscita, mantenendo le distanze fisiche tra chi precede e chi segue, al fine di evitare assembramenti.

Gli allievi devono presentarsi a scuola massimo 10 minuti prima dell'orario di inizio delle attività, stando nel punto di ritrovo assegnato in attesa del docente che accompagnerà la classe verso l'ingresso di pertinenza. Al suono della campanella, le classi accederanno all'edificio seguendo il percorso indicato in planimetria e secondo l'ordine di entrata riportato in tabella.

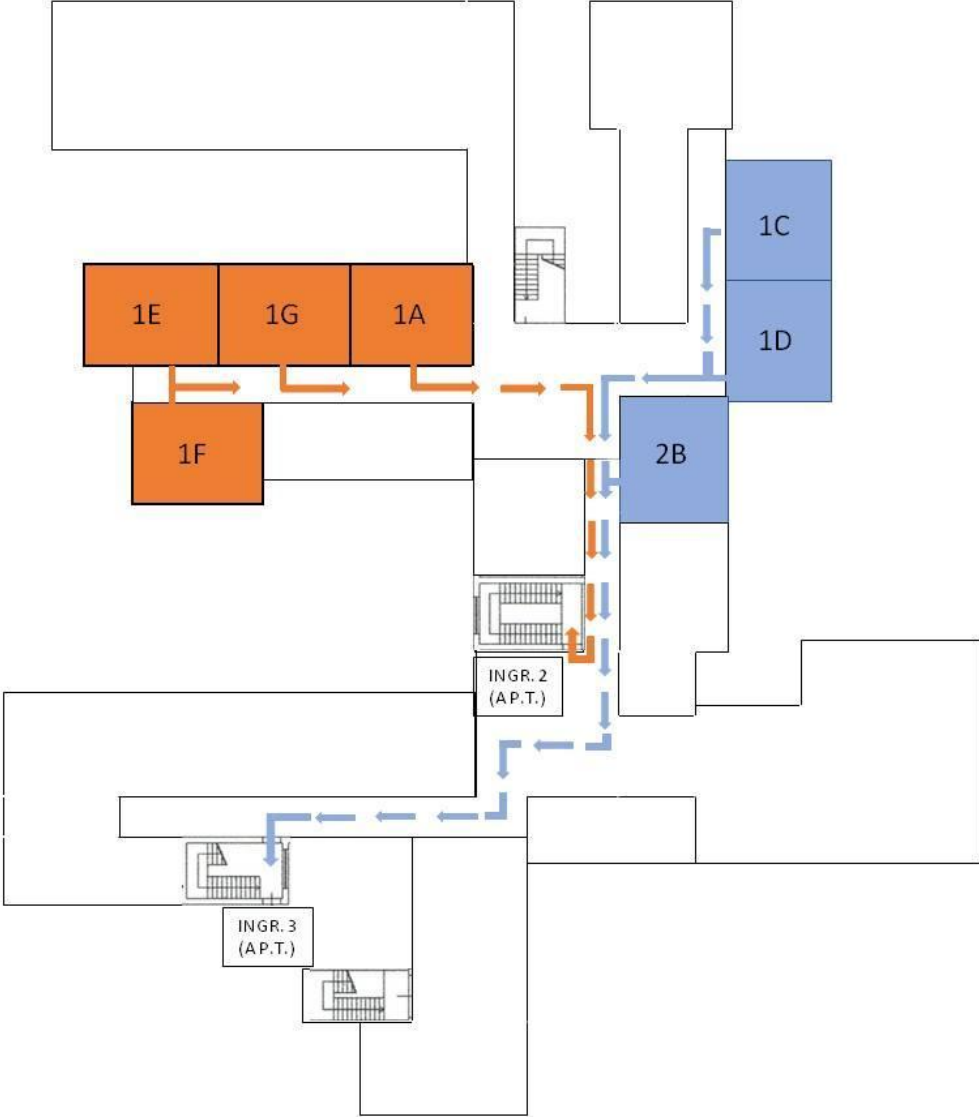
Al termine delle lezioni, l'uscita delle classi (al suono della campanella) avverrà secondo l'ordine di uscita riportato in tabella, seguendo gli stessi percorsi utilizzati per l'entrata e raggiungendo rapidamente il cancello assegnato, onde evitare assembramenti nel cortile.

Si raccomanda a docenti, alunni e famiglie il rispetto scrupoloso del piano.

PIANO DI ENTRATA E DI USCITA - PIANO TERRA (Plesso Pardo)



PIANO DI ENTRATA E DI USCITA - PIANO PRIMO (Plesso Pardo)



PIANO DI ENTRATA E DI USCITA – SUDDIVISIONE IN SETTORI

SETTORE	CLASSI	VARCO INGRESSO/USCITA	CANCELLO
1 (piano terra)	3A	INGR.1	CANC. 2
	3B		
	3C		
	3D		
2 (primo piano)	1E	INGR.2	CANC. 3
	1F		
	1G		
	1A		
4 (piano terra)	1B	INGR.1	CANC. 3
3 (piano terra)	3E	INGR.3	CANC. 2
	3F		
4 (piano terra)	2D	INGR.1	CANC. 1
	2G		
	2A		
5 (piano terra)	2E	INGR.2	CANC. 1
	2F		
	2C		
6 (primo piano)	1D	INGR.3	CANC. 3
	1C		
	2B		

CANC. 2, CANC. 3 – Cancelli su via Catullo

CANC. 1 – Cancelli su Via Trapani

PIANO ENTRATA ED USCITA DEFINITIVO DAL 14/11/2022

SC. SECONDARIA	ENTRATA	USCITA
	8:00	13:45

Orario di ingresso	Ordine di entrata	Classi	Orario di uscita	Ordine di uscita	Classi	Varco Ingresso/Uscita	Cancello	
08:00	1	1E	13:45	1	1A	INGR.2	CANC. 3	
		1F			1G			
		1G			1F			
		1A			1E			
	2	1C		2	2	2B	INGR.3	CANC. 3
		1D				1D		
		2B				1C		
	3	2E		3	3	2C	INGR.2	CANC. 1
		2F				2F		
		2C				2E		
	4	2D		4	4	2A	INGR.1	CANC. 1
		2G				2G		
		2A				2D	INGR.1	CANC. 3
		1B				1B		
	5	3A		5	5	3A	INGR.1	CANC. 2
		3D				3B		
		3C				3C		
		3B				3D		
	6	3E		6	6	3F	INGR.3	CANC. 2
		3F				3E		

PIANO ENTRATA ED USCITA LUNEDÌ E GIOVEDÌ
Per le classi ad orario prolungato (con servizio mensa)

SC. SECONDARIA

ENTRATA	USCITA
8:00	17:00

Orario di ingresso	Ordine di entrata	Classi	Orario di uscita	Ordine di uscita	Classi	Varco Ingresso/Uscita	Cancello
08:00	1	1E	17:00	1	1G	INGR.2	CANC. 3
		1G			1E		
	2	1C		2	1C	INGR.3	CANC. 3
		3			2E	3	
	2F			2F			
	2C			2E			
	4	2D		4	2A	INGR.1	CANC. 1
		2G			2G		
		2A			2D		
	5	3A		5	3A	INGR.1	CANC. 2
		3D			3D		
		3C			3C		
6	3E	6	3F	INGR.3	CANC. 2		
	3F		3E				